

## **RAPPORT DE LA JOURNEE DE CONSULTATION MEDICALE GENERALE REALISEE PAR LA COORDINATION D'AOG VIA TOUS LES AMIS D'HAÏTI**

L'Association Des Originaires de Grand Plaine (AOG) est une association communautaire de base à but non lucratif qui a pris naissance à Grand Plaine le 1 mai 1992, à Grande Plaine, localité dépendant de la 6<sup>e</sup> section communale de Gros – Morne. Elle est identifiée et patenté respectivement aux Numéros 000 – 529 – 136 – 7 ; N 86071, enregistrée au Ministère des Affaires Sociales et du Travail (MAST) numéro STC – 04364 et à la Mairie de Gros – Morne # 0241MGM.

C'est une Association paysanne Mixte qui regroupe des adultes, des jeunes et des enfants. Son siège social se trouve à Grande Plaine à environ 17 Km de la ville de Gros – Morne. Pour y aller, étant à la ville de Gros – Morne, il faut prendre la direction Ouest en traversant les plaines Dosny (7<sup>e</sup> section), Camars puis David pour remonter dans les hauteurs de terre Blanche, eau janvier, herbe à flèche puis Grande Plaine où se trouve le bureau de l'Association. Dans la partie basse de cette zone il y a une terre noire et dans les hauteurs une terre plutôt blanche et calcaire. Les principales cultures sont la canne à sucre, le pois congo, le maïs et le sorgo.

Dans cette zone les gens sont très hospitaliers, courtois et associatifs. Les Associations, les groupements de base aussi que les commissions se réunissent en général les samedis et dimanches pour les rencontres ordinaires et les activités communautaires. Il n'a pas de source ni rivière mais il y a un captage que vient de sapotille qui alimente la zone en eau.

## **Elle a pour buts :**

- Aider au développement de Grand Plaine et ses environs ;
- Lutter à l'amélioration des conditions de vie des habitants dans les Communautés ;
- Préparer la relève ;
- Agir autour d'un réseau viable à l'éducation des citoyens pour la protection de l'environnement en vue réveiller la conscience des gens que la terre nous est un bien commun.

Pour sa bonne marche, elle est dirigée par une Coordination Centrale de 7 membres aidée par des commissions pour chaque domaine d'intervention comme : la santé, l'agriculture, l'élevage, l'environnement, l'infrastructure, de crédit, l'énergie renouvelable et de l'Education.

## **LA SANTE**

La localité de grande plaine se trouve à environ 17 KM de la ville de Gros-Morne et est traversée dans sa partie basse par les trois rivières. Par conséquent à chaque crue des rivières une partie de la population n'a pas accès à la ville d'où il y a un hôpital. Ce qui fait qu'une bonne partie de la population peut ne pas avoir accès au soin de santé à des moments donnés. En plus le dispensaire le plus proche se trouve à environ 7 KM et ne disposant qu'un auxiliaire de santé pour les soins de base. Pour supporter cette population, avec le concours de certains cadre membre de l'Association et de l'hôpital Alma Mater de Gros - Morne, la commission de santé organise une journée de clinique mobile dans la zone par mois au bénéfice des gens.

Ainsi, le mercredi 5 Février 2014, la coordination d'AOG et tous les amis d'Haïti ont organisé une clinique mobile, dans le souci d'aider la population de Grand-plaine et ses environs .

## **PRESENTATION DE L'EQUIPE MEDICALE VENANT DE L'HOPITAL**

### **ALMA MATER**

1. Dr Janesse ARISTILDE, MD coordonateur TB /VIH
2. Dr Bertrand NORVILUS, MD Clinicien en soin
3. Nancy VITAL, Infirmière responsable en pédiatrie
4. Léonide TIDE, Technicienne de Labo
5. Ilfradiou SEIDE, Auxiliaire infirmier et facilitateur de terrain
6. Edouard ESPERANCE, Auxiliaire infirmier et facilitateur de terrain
7. Néhémie ABSOLU, agent de sante TB/VIH

### **SERVICE OFFERT**

1. Consultation générale
2. Examen de labo (RPR, VIH, TB)
3. Counseling pré et post test
4. Counseling sur la planification familiale
5. Médicaments

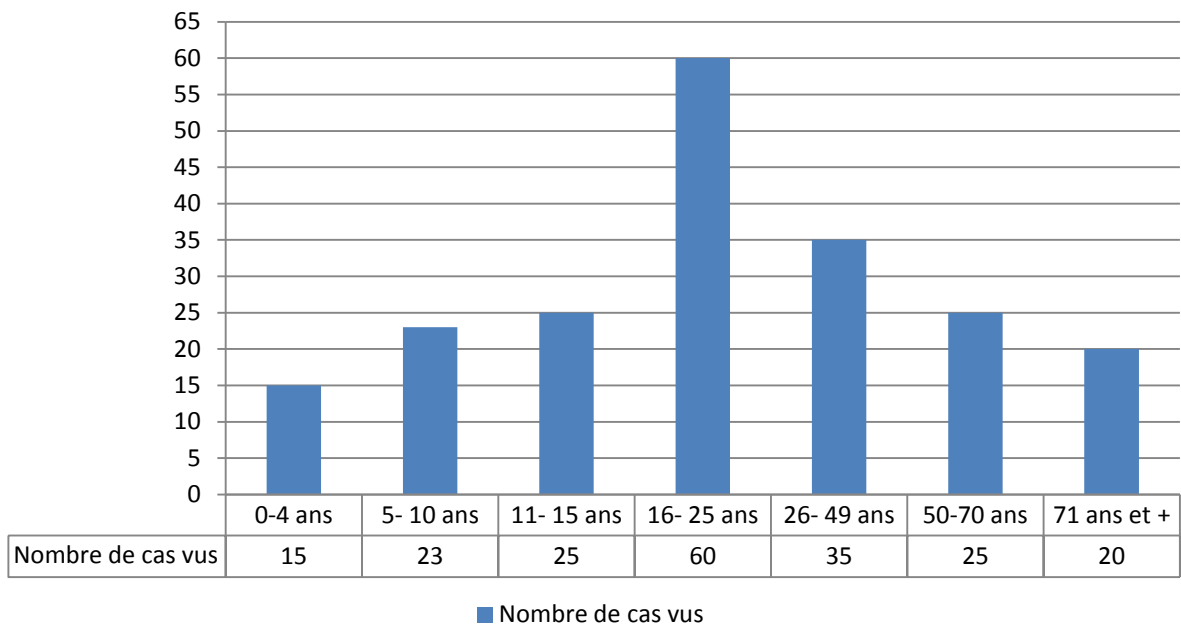
## **ZONE DESSERVIE**

1. Grand-plaine
2. David
3. Eau janvier
4. Herba flèche
5. Nan balon
6. Sapotille
7. Meyans
8. Nan viard
9. Ceye

## **TABLEAU PRESENTANT LE NOMBRE DE PATIENTS VUS PAR CATEGORIE D'AGE**

Tranche d'âge(en année)	Quantité
0-4	15
5-10	23
11-15	25
16-25	60
26-49	35
50-70	25
71 et plus	20
Total	203

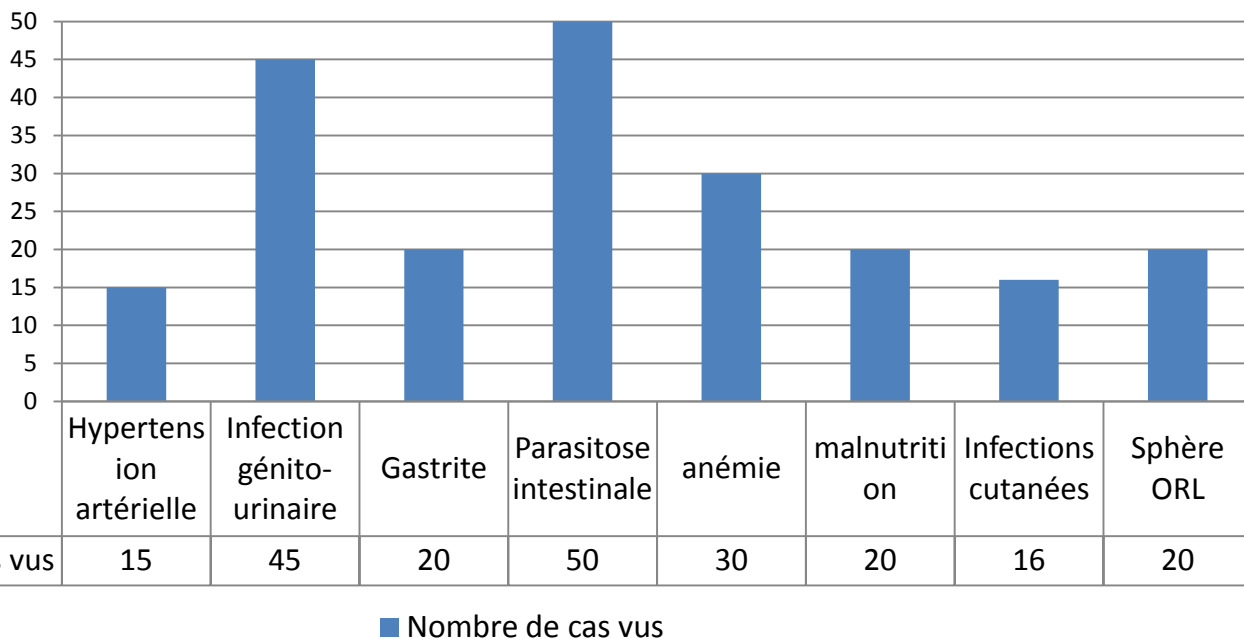
## Nombre de patients vus par catégorie d'âge



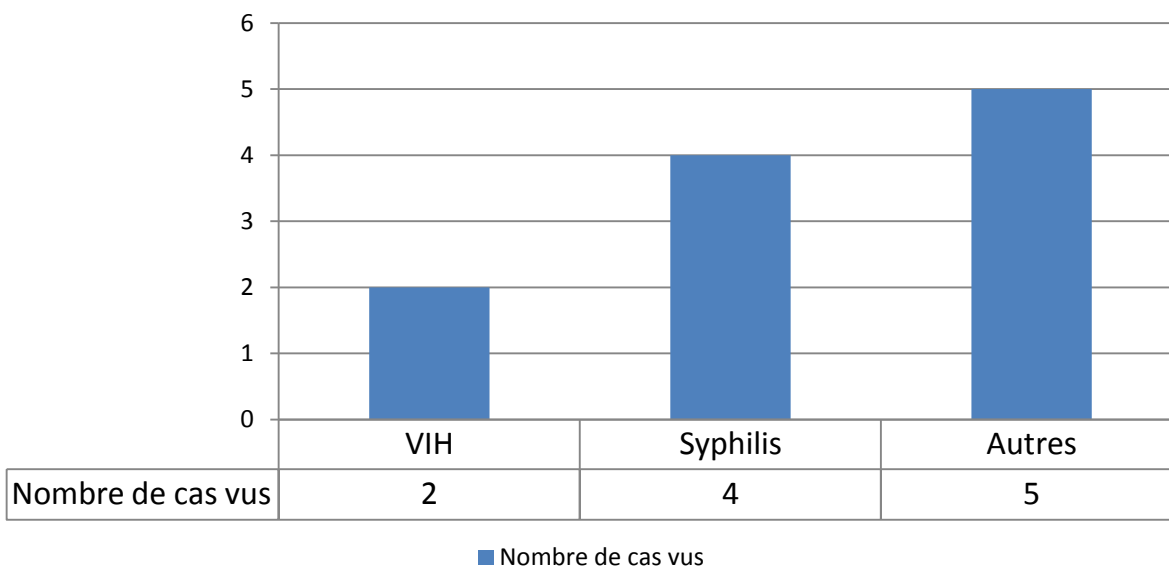
## PATHOLOGIES LES PLUS FREQUENTES RENCONTREES ET NOMBRE DE CAS VUS

Pathologies	Quantité
Hypertension artérielle	15
Infection génito-urinaire	45
Gastrite	20
Parasitose intestinale	50
anémie	30
malnutrition	20
VIH	2
Syphilis	4
Infections cutanées	16
Sphère ORL	20
Autres	5

## Nombre de cas de pathologies les plus fréquentes



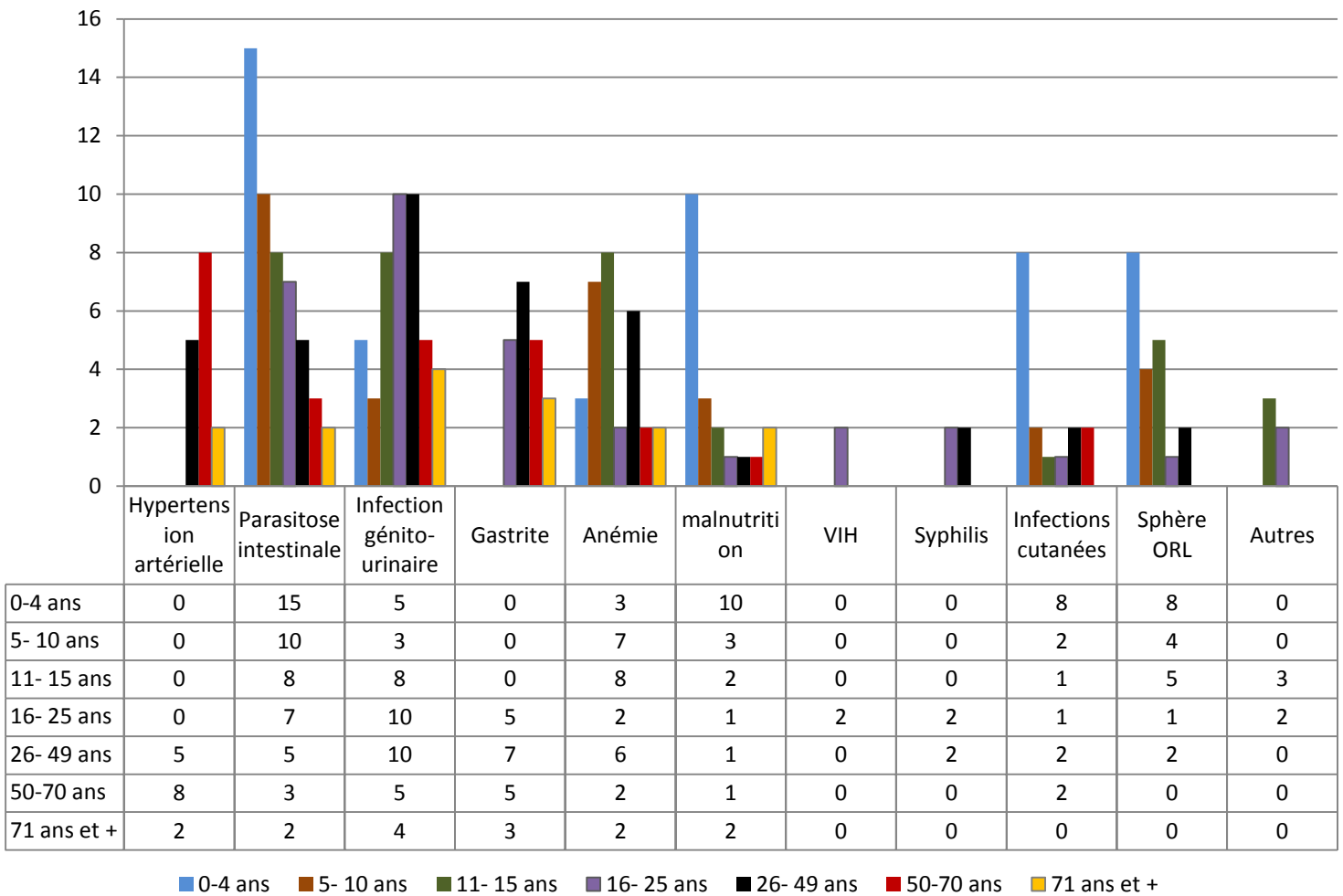
## Nombre de cas de pathologies les plus fréquentes (suite)



## PATHOLOGIES REGROUPEES PAR TRANCHE D'AGE.

PATHOLOGIES	TRANCHE D'AGE							
	0- 4	5- 10	11- 15	16- 25	26- 49	50- 70	71 et +	TOTAL
<b>Hypertension artérielle</b>	0	0	0	0	5	8	2	15
<b>Parasitose intestinale</b>	15	10	8	7	5	3	2	50
<b>Infection génito-urinaire</b>	5	3	8	10	10	5	4	45
<b>Gastrite</b>	0	0	0	5	7	5	3	20
<b>Anémie</b>	3	7	8	2	6	2	2	30
<b>malnutrition</b>	10	3	2	1	1	1	2	20
<b>VIH</b>	0	0	0	2	0	0	0	2
<b>Syphilis</b>	0	0	0	2	2	0	0	4
<b>Infections cutanées</b>	8	2	1	1	2	2	0	16
<b>Sphère ORL</b>	8	4	5	1	2	0	0	20
<b>Autres</b>	0	0	3	2	0	0	0	5

## Pathologies regroupées par tranche d'âge





## **Conclusion**

Grand-plaine, localité située a 17 km de la ville de Gros-Morne, dépourvue d'infrastructures sanitaires adéquates, ce qui fait de la parasitose intestinale la pathologie la plus courante rencontrée dans cette zone. Vue sa superficie un centre de sante serait nécessaire pouvant aider aux gens de Grand-Plaine palier aux urgences médicales

Nous remarquons durant cette journée de consultation la plus grande quantité de patients vus se retrouve entre 15 à 25 ans vient ensuite le groupe 10 à 15 ans. Ce qui revient à dire qu'à Grand plaine il existe une population jeune qui ont besoin d'énergie pour canaliser leurs rêves.

**Préparé par :**

**Dr Janesse ARISTILDE, MD coordonateur TB /VIH**

**Dr Bertrand NORVILUS, MD Clinicien en soin**